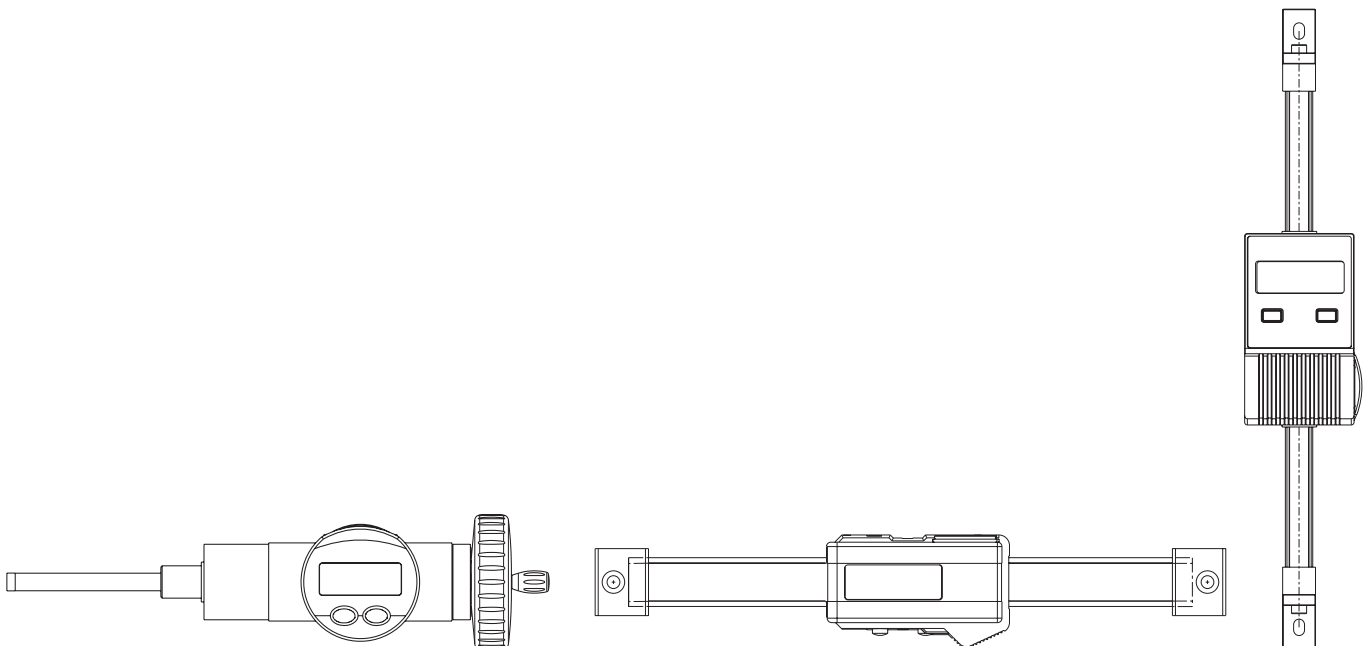


REGLES DIGITALES / VIS MICROMETRIQUES DIGITAL SCALES / MICROMETER SCREWS DIGITALE EINBAUMESSSCHIEBER / MIKROMETER SCHRAUBEN


CARACTERISTIQUES COMMUNES A TOUTES LES REGLES DIGITALES GENERAL SPECIFICATIONS FOR ALL DIGITAL SCALES GEMEINSAME TECHNISCHE DATEN SÄMTLICHER EINBAUMESSSCHIEBER

- Fonction PRESET
 - Alimentation: Batterie lithium 3V, type CR 2032
 - Autonomie: 3300 à 4400 heures en continu
 - Température de travail +5 à +40°C
 - Conversion mm/inch
 - Mise à zéro
- PRESET facilities
 - Power supply: Lithium battery 3V, type CR 2032
 - Self-contained use: 3300 to 4400 hours continuously
 - Operational temperature: +5 to +40°C / +41 to +104°F
 - mm/Inch selection
 - Zero setting
- PRESET Funktion
 - Speisung: Lithium Batterie 3V, Typ CR 2032
 - Autonomie: 3300 bis 4400 Stunden ununterbrochen
 - Betriebstemperatur: +5 bis +40°C
 - Wechseln mm/Inch
 - Nulleinstellung



REGLES DIGITALES DIGITAL SCALES DIGITALE EINBAUMESSSCHIEBER



RS232 

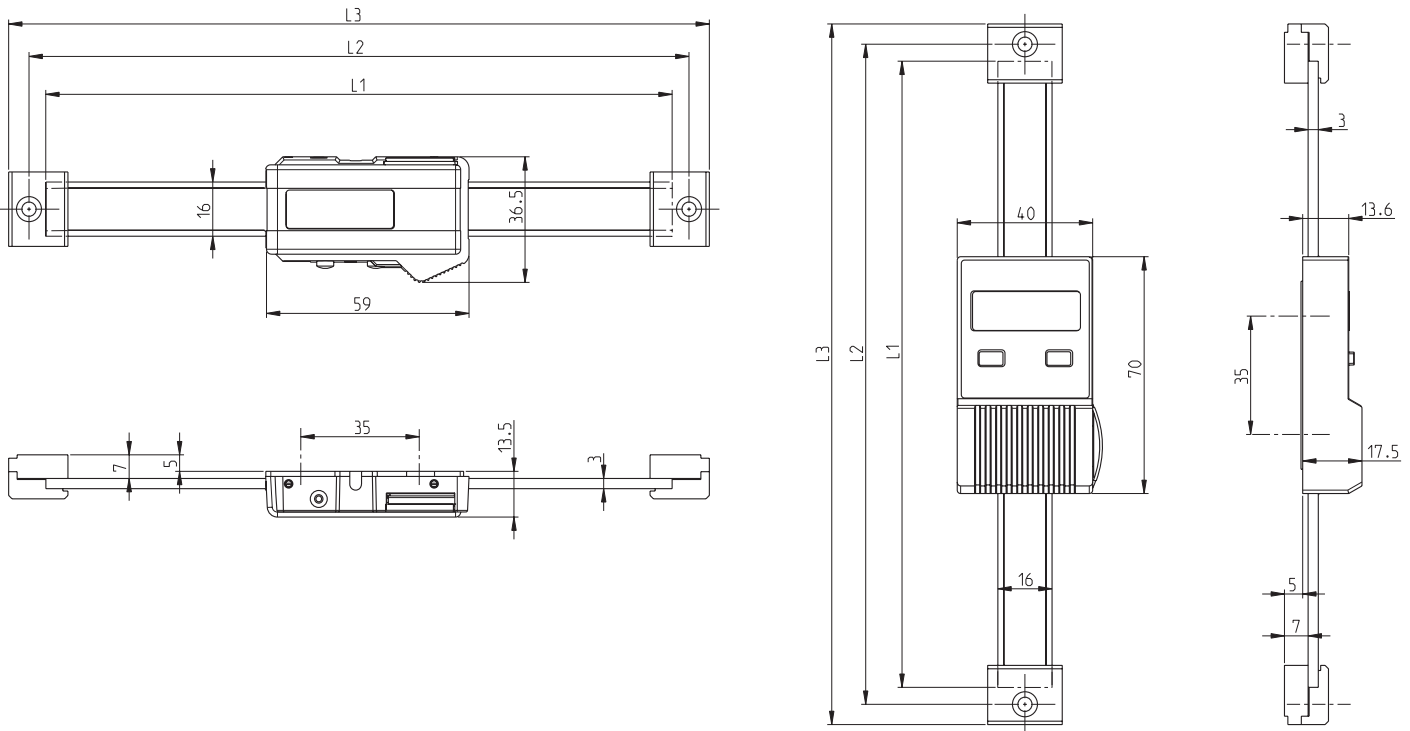
- Système de mesure SYLVAC breveté
- Vitesse de déplacement du coulisseau: 2 m/sec
- Sortie de données OPTO RS232
- Possibilité d'alimentation extérieure
- Transmission Simplex

- SYLVAC measuring system, patented
- Operational speed: 2 m/sec
- Data output OPTO RS232
- External power supply possibility
- Simplex transmission

- Messsystem SYLVAC, patentiert
- Verstellgeschwindigkeit: 2 m/Sec
- Datenausgang OPTO RS232
- Externe Stromversorgungsmöglichkeit
- Simplex Übertragung

REGLES DIGITALES DIGITAL SCALES DIGITALE EINBAUMESSSCHIEBER

0.01 mm / .0005"



CARACTERISTIQUES TECHNIQUES / TECHNICAL DATA / TECHNISCHE DATEN

Perche en acier inox. trempé, rectifié
Frame in stainless steel, hardened and grinded
Mechanik aus rostfreiem Stahl, gehärtet, geschliffen

Affichage LCD, hauteur des digits 6 mm
Display LCD, height of digits 6 mm
LCD Anzeige, Ziffernhöhe 6 mm

N° de commande Order Nr Bestellnummer	Etendue de mesure Measuring range Messbereich	Exécution Execution Ausführung	Erreur max. Max. error Fehlergrenzen	Répétabilité Repeatability Wiederholbarkeit	Encombrement Sizes Abmessungen (mm)		
					L1	L2	L3

916.1000	100 mm	H	20 µm	10 µm	185	197	209
916.1002	150 mm	H	30 µm	10 µm	235	247	259
916.1004	200 mm	H	30 µm	10 µm	286	298	310
916.1500	100 mm	V	20 µm	10 µm	185	197	209
916.1502	150 mm	V	30 µm	10 µm	235	247	259
916.1504	200 mm	V	30 µm	10 µm	286	298	310

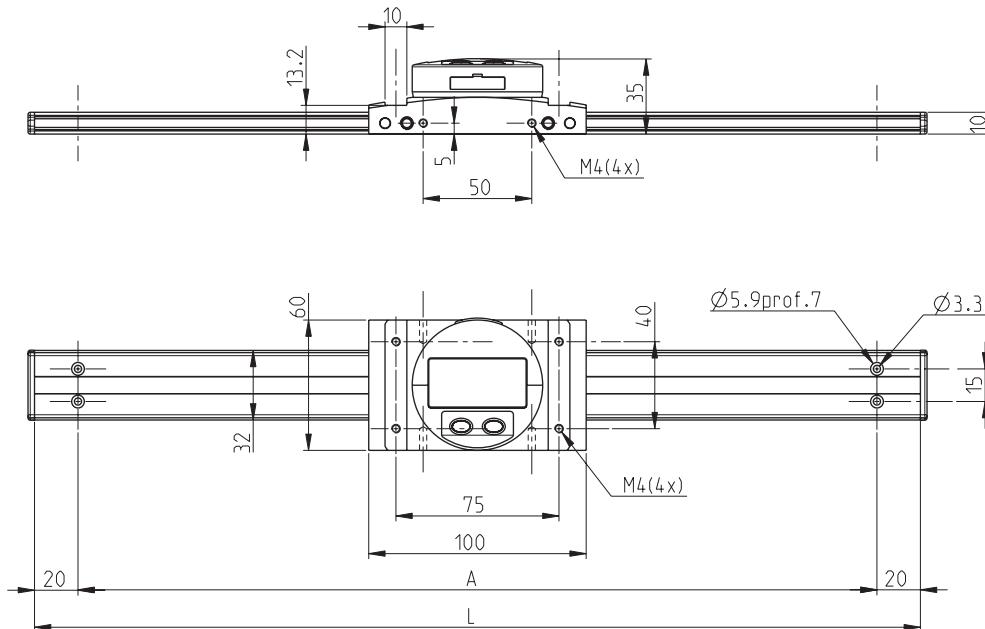
Dispositifs de fixation, d'entraînement et accessoires, voir page 57
Clamping devices, drive type fastening and accessories, see page 57
Befestigungsteile, Mitnehmervorrichtung und Zubehör, siehe Seite 57

Livrées avec brides de fixation **916.1901**
Delivered with clamping device **916.1901**
Geliefert mit Befestigungsbride **916.1901**

**REGLES DIGITALES
DIGITAL SCALES
DIGITALE EINBAUMESSSCHIEBER**

ULDIII

0.01 mm / .0005"



CARACTERISTIQUES TECHNIQUES / TECHNICAL DATA / TECHNISCHE DATEN

Affichage LCD, hauteur des digits 8.5 mm
Display LCD, height of digits 8.5 mm
LCD Anzeige, Ziffernhöhe 8.5 mm

Perche en alu renforcé par 2 tiges en acier inox trempé
Aluminium beam reinforced by 2 stainless steel rods
Messchiene aus Aluminium, verstärkt durch zwei Stahlstäbe, gehärtet und geschliffen

Lunette tournante
Rotating display
Zifferblatt drehbar

Nombre de paires de trous de fixation
Number of pairs of clamping holes N
Anzahl Paare von Befestigungslöcher

N° de commande
Order Nr
Bestellnummer

Etendue de mesure
Measuring range C
Messbereich

Erreur max.
Max. error fe
Fehlergrenzen

Répétabilité
Repeatability
Wiederholbarkeit

Encombrement
Sizes (mm)
Abmessungen

914.1556	≤600 mm	50 µm	20 µm	2	
914.1560	≤1000 mm	70 µm	20 µm	3	$L=C+2,5\%+100$
914.1565	≤1500 mm	80 µm	20 µm	4	
914.1570	≤2000 mm	150 µm	20 µm	5	$A=L-40$
914.1580	≤3000 mm	200 µm	20 µm	6	$N-1$
914.1590	≤4000 mm	250 µm	20 µm	7	

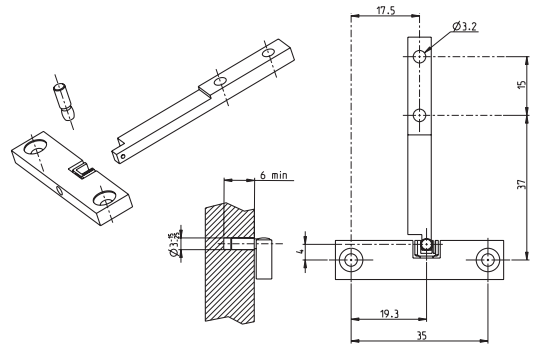
ACCESSOIRES POUR REGLES DIGITALES
ACCESSORIES FOR DIGITAL SCALES
ZUBEHÖR FÜR DIGITALE EINBAUMESSSCHIEBER

N° de commande
Order number
Bestellnummer

Désignation
Description
Bezeichnung

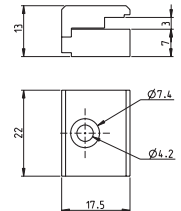
916.1900

Dispositif d'entraînement
Drive type fastening
Mitnehmer-Vorrichtung
Pour / for / für **916.1XXX**



916.1901

Bride de fixation
Clamping device
Befestigungsbride



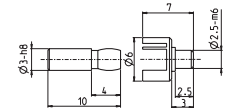
916.1903

Extracteur de pile
Battery extractor
Batterie Extraktor



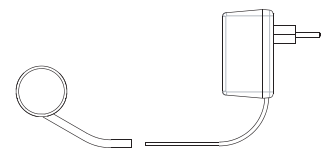
916.1904

Dispositif d'entraînement (règles cyl.)
Drive type fastening (cyl. beam)
Mitnehmer-Vorrichtung (zyl. Stange)
Pour / for / für **916.3XXX**



926.5515

Alimentation externe pour règles H
External power supply for scales H
Externe Stromversorgung für Massstäbe H



926.5516

Alimentation externe pour règles V et ULDIII
External power supply for scales V and ULDIII
Externe Stromversorgung für Massstäbe V und ULDIII

